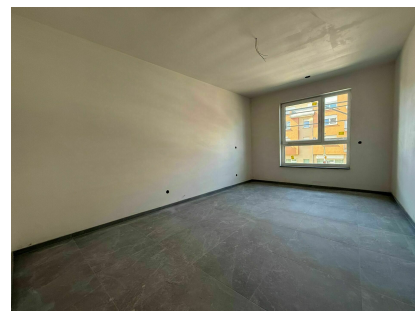


25 ANS ACCORD IMMOBILIERE

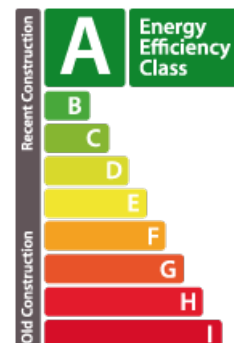


DESCRIPTION DU BIEN

Résidence Leonardo Da Vinci : Plus que 3 appartements disponibles de suite ! Accord Immobilière vous propose ses dernières opportunités au 114, Avenue de Luxembourg à Bascharage. Oubliez les délais de construction : emménagez immédiatement dans une résidence de standing déjà achevée ! Ces appartements de 74 m² à 87 m² offrent des volumes généreux et une luminosité exceptionnelle grâce à leurs larges baies vitrées. Performance Énergétique A-A : Une isolation de premier ordre pour une consommation d'énergie maîtrisée et un confort thermique optimal. Équipements Haut de Gamme :- Chauffage au sol avec thermostat individuel dans chaque pièce.- Fenêtres triple vitrage Schüco et volets électriques.- Sécurité : Portes palières blindées et vidéo-parlophone. Les Avantages de l'Offre :- Cave privative incluse ; - Emplacement inclus. Dernières opportunités : Contactez-nous pour une visite !!! ne reste que 3 unités disponibles dans cette résidence prête à vivre. Ne laissez pas passer votre chance et conta...

PASSEPORT ÉNERGÉTIQUE

Classe de performance énergétique



CARACTÉRISTIQUES

Nombre de pièces : -
Nb. de chambre(s) : 2
Surface : 74m²
Nb. de sdb : 1
Cuisine équipée : Non

✓ Accord Immobilier

📍 15, place du Marché L-4756

☎ +352 26 58 01 75 1

✉ info@accord-immo.lu

🌐 <https://www.accord-immo.lu/detail-15387>